



**CURSO**

**Planificaciones Basadas en  
Progresiones de Aprendizaje en  
Espiral: Aplicación para  
Estudiantes con NEE**



**C&P**  
CONSULTORES



**ATE**  
ELENA PALMA SIERRA



**C&P**  
ORGANIZACIÓN NO GUBERNAMENTAL



## Objetivo General

Aplicar conocimientos relativos a las progresiones de aprendizaje en espiral, en experiencias educativas inclusivas que favorezcan el avance y trayectoria escolar de estudiantes que presentan NEE.

## Objetivos Específicos

- ✿ Conocer los fundamentos generales de las progresiones de aprendizaje en espiral.
- ✿ Conocer la importancia del diagnóstico inicial de estudiantes con y sin NEE, como punto de partida para la priorización de aprendizajes básicos e imprescindibles del currículum nacional.
- ✿ Comprender la relevancia del trabajo transdisciplinario, para la aplicación de progresiones de aprendizaje en espiral.
- ✿ Relacionar las progresiones de aprendizaje en espiral con el Decreto 83/2015
- ✿ Analizar casos reales, aplicando los conocimientos de progresiones de aprendizaje en espiral.
- ✿ Diseñar propuestas progresivas, para las asignaturas elementales





## Metodología General

La capacitación se basa en estudio de casos ejemplificadores que permitan a todos los asistentes participar activa e interactivamente en relación a experiencias previas y de acuerdo al espacio laboral en el cual se desenvuelven cotidianamente. Esta metodología implica el uso de material tendiente a que sea posible replicar y aplicar los conocimientos adquiridos, una vez vuelvan a sus contextos laborales.

Las clases se realizan de manera Sincrónica, vale decir en vivo a través de internet; los participantes reciben día a día un link de acceso para asistir a la clase que se activa a la hora acordada. Una vez ingresa a la plataforma todos pueden interactuar utilizando micrófono, cámara o el chat que trae el sistema incorporado, la idea es que todos puedan compartir sus experiencias y participar activamente en la clase.


## Materiales

Se hará entrega de todos los documentos trabajados durante las clases en formato digital editable. Material de autoría propia, validado por DIBAM, que no puede ser difundido en redes sociales, ni comercializado; sólo es para el uso de los participantes y se autoriza la utilización en sus establecimientos educacionales.

## Certificación

La capacitación contempla la entrega mediante correo electrónico de un certificado digital para cada participante.

**NOTA:** El material trabajado y el certificado correspondiente serán enviados vía mail una vez recibido el comprobante de pago en el correo [pagos@cyp-consultores.cl](mailto:pagos@cyp-consultores.cl) (plazo de envío 5 días hábiles siguientes)



## Antecedentes generales

<b>HORARIO</b>	3 días de la semana, según horario indicado en afiche publicitario
<b>DURACIÓN</b>	6 horas cronológicas, 8 pedagógicas
<b>VALOR</b>	La capacitación tendrá un valor de <b>\$25.000</b> (veinticinco mil pesos)
<b>INSCRIPCIÓN</b>	Completar datos en <b>www.cyp-consultores.cl</b> (no requiere pago por adelantado)
<b>FORMA DE PAGO</b>	Transferencia electrónica. Se puede financiar con recursos institucionales; de ser así se entrega factura para el establecimiento.

### DATOS TRANSFERENCIA

**Nombre:** Elena Palma Sierra  
**Cuenta:** Cta Corriente Banco de Crédito e Inversiones (BCI) N° 45503508  
**RUT:** 15.174.326-9  
**Correo:** pagos@cyp-consultores.cl

*\*Importante: Indicar en el asunto si su sostenedor necesita factura.*

## Contacto

### Pedro Chávez Leyton

Gerencia General

pedro.chavez@cyp-consultores.cl  
+56 9 32 65 22 45

### Elena Palma Sierra

Gerencia de Desarrollo Académico

elena.palma@cyp-consultores.cl  
+56 9 44 60 14 13

**SÍGUENOS  
EN NUESTRAS  
REDES SOCIALES**

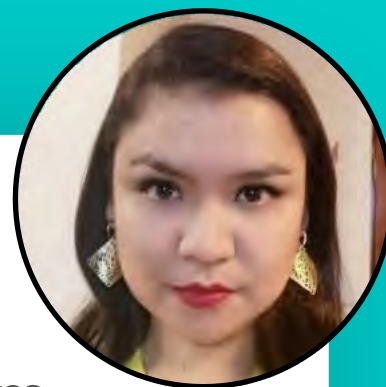
@ATE\_elenapalmasierra





## **Relator principal.**

### **Ruth Jara Cossio**



#### **Resumen de Antecedentes Académicos Relevantes**

- ✦ Profesor de Educación Diferencial, Universidad de Concepción
- ✦ Profesor de Educación General Básica, Universidad de Concepción
- ✦ Magister en Educación, Universidad de Concepción (Premio Universidad de Concepción obtenido por los destacados rendimientos académicos)
- ✦ Actualización de Trastornos por Déficit Atencional, Universidad Santo Tomás.
- ✦ Congreso Iberoamericano de Eficacia Escolar y Factores Asociados, Oficina

#### **Resumen de Antecedentes Laborales Relevantes**

- ✦ Educadora Diferencial Colegio Particular Domingo Parra, Coronel
- ✦ Educadora Diferencial Escuela Municipal Artuto Hughes Cerna F-690, Coronel.
- ✦ Educadora Diferencial Escuela Particular San Marcos, Coronel.
- ✦ Coordinadora Programa de Integración Escolar Escuela Particular San Marcos, Coronel.
- ✦ Docente carrera de Educación Diferencial Universidad La República, Concepción.
- ✦ Relatora en temáticas de inclusión, C&P Consultores.